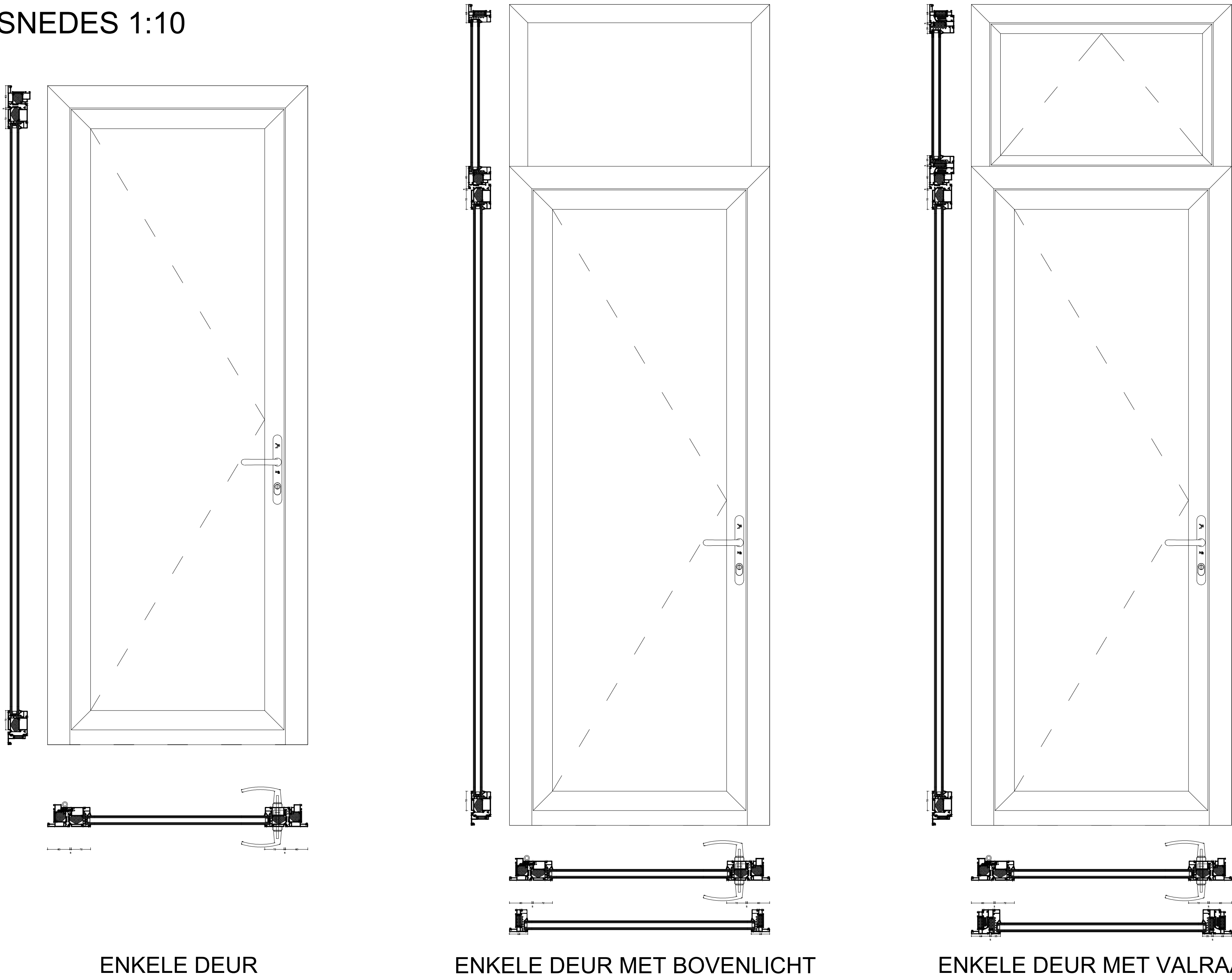


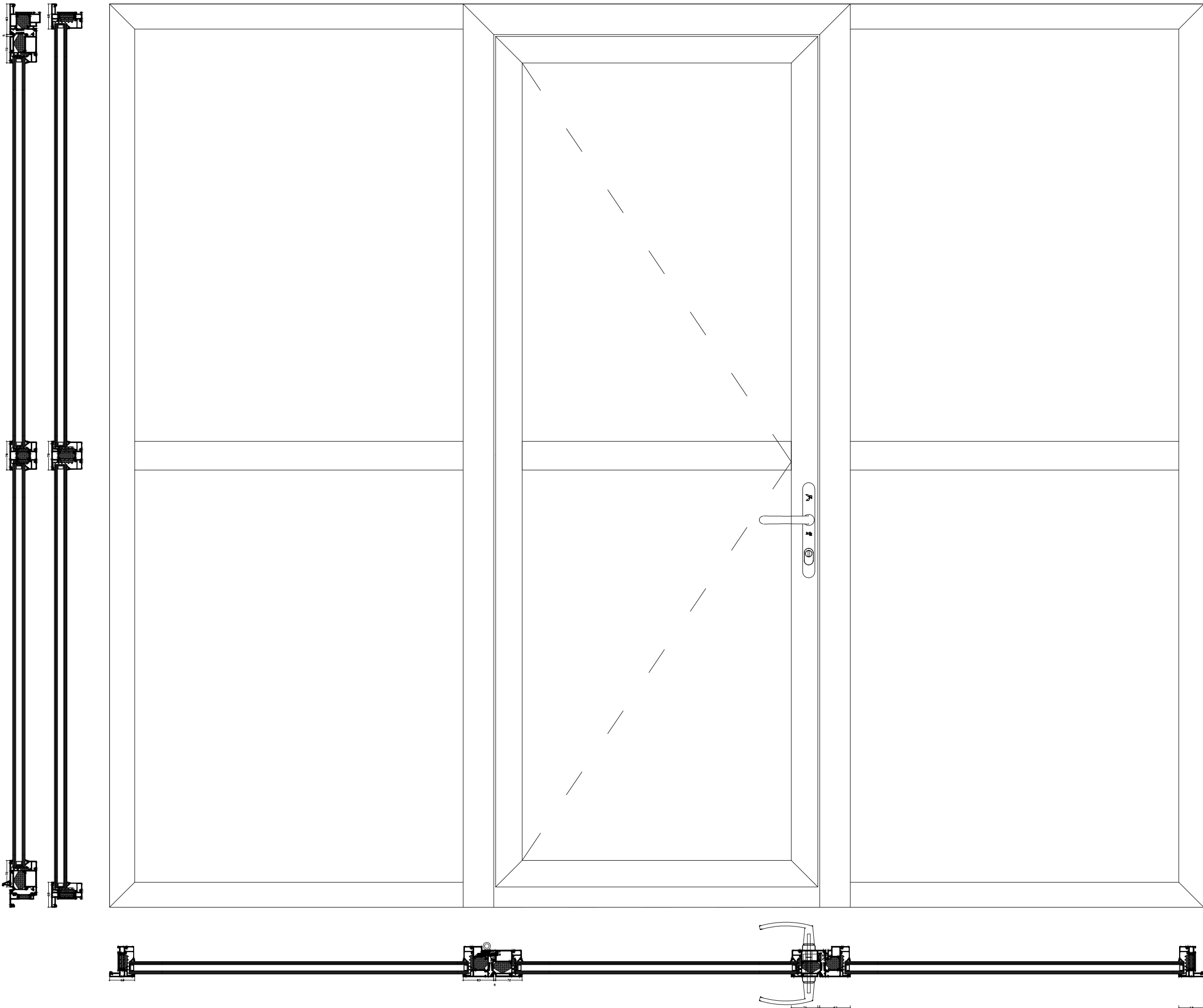
DOORSNEDES 1:10



ENKELE DEUR

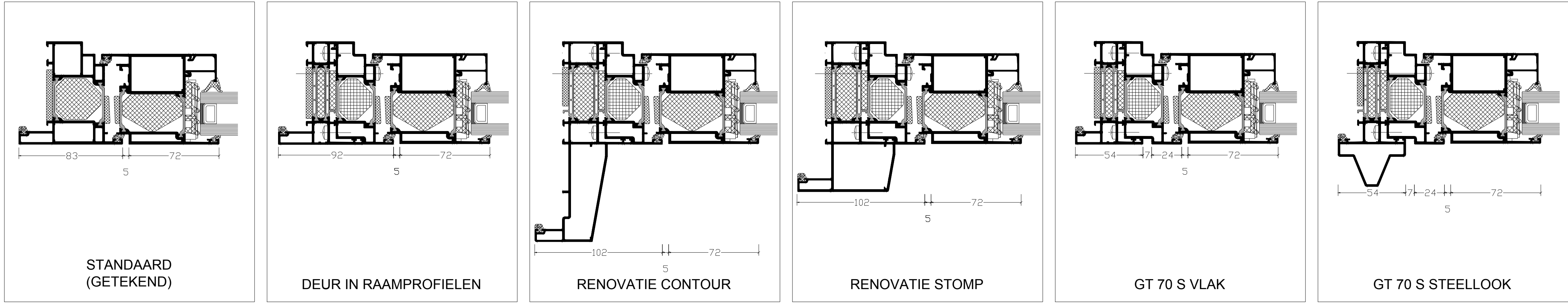
ENKELE DEUR MET BOVENLICHT

ENKELE DEUR MET VALRAAM



ENKELE DEUR MET ZIJLICHT

VARIATIES UITVOERING 1:2



STANDAARD
(GETEKEND)

DEUR IN RAAMPROFIELEN

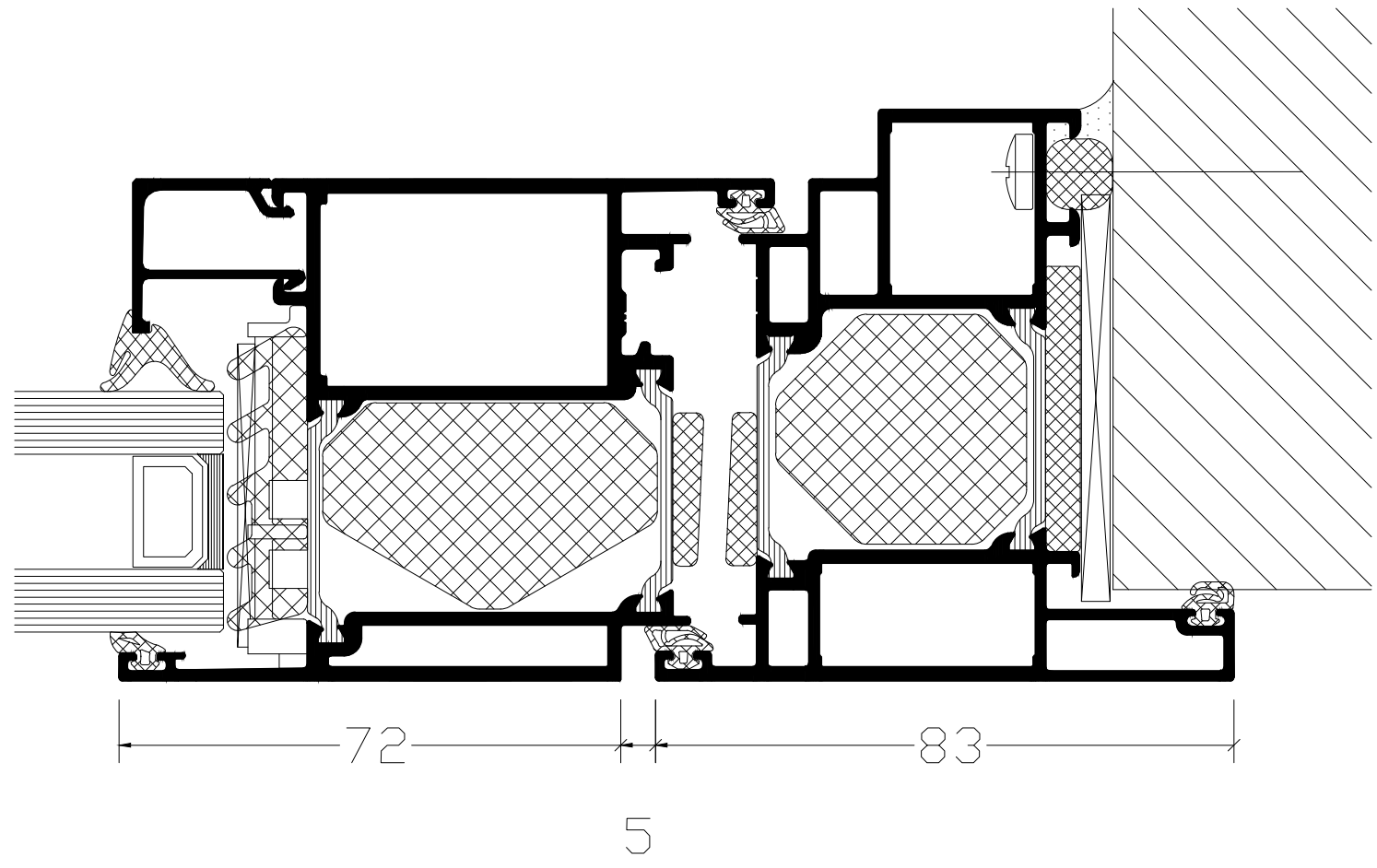
RENOVATIE CONTOUR

RENOVATIE STOMP

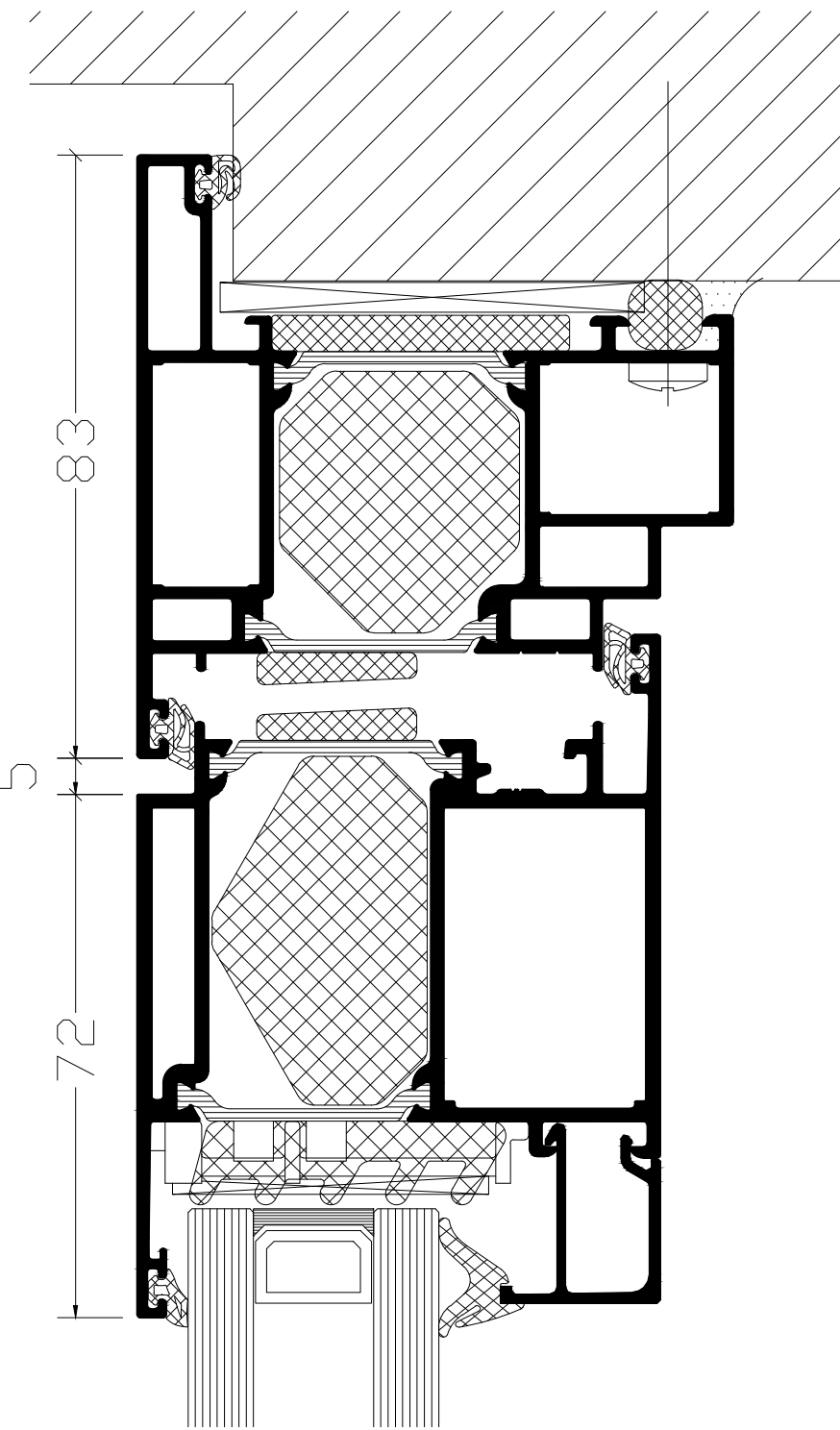
GT 70 S VLAK

GT 70 S STEELLOOK

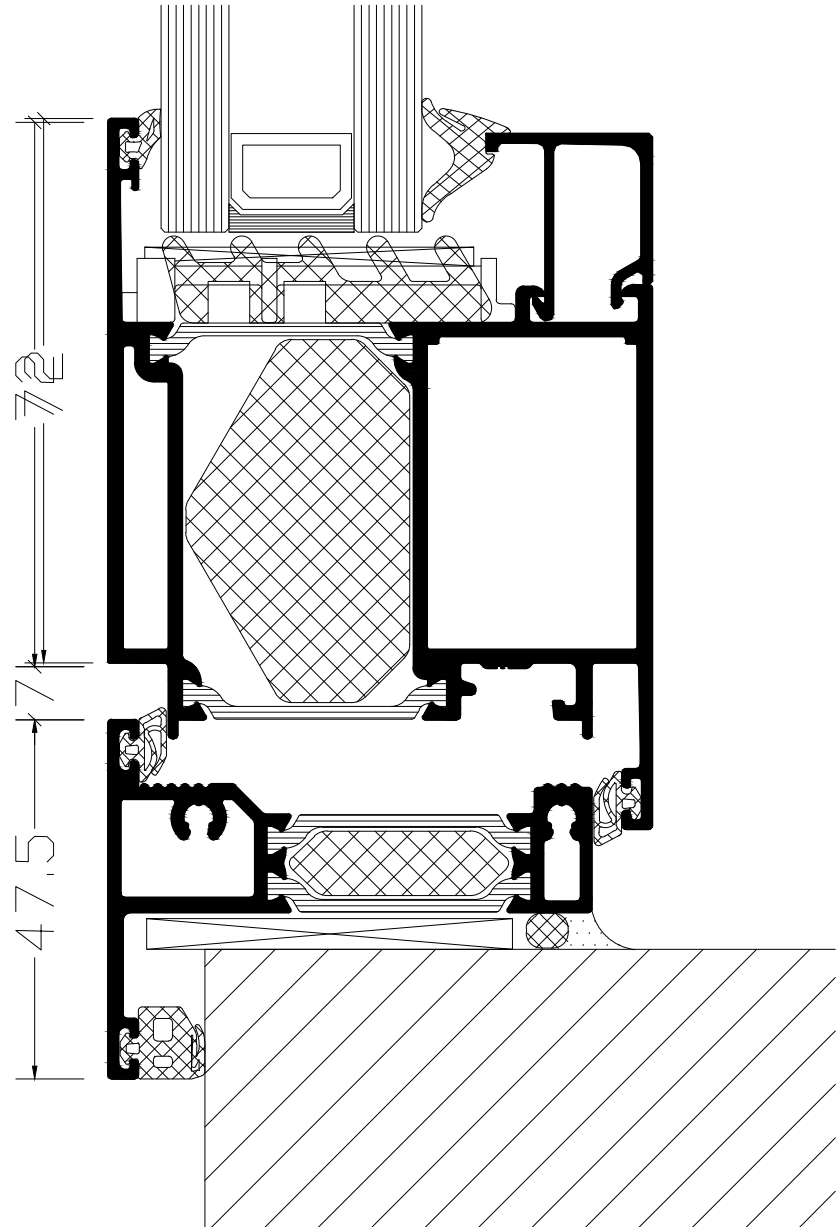
BOUWKUNDIGE AANSLUITINGEN 1:1



AANSLUITING ZIJ

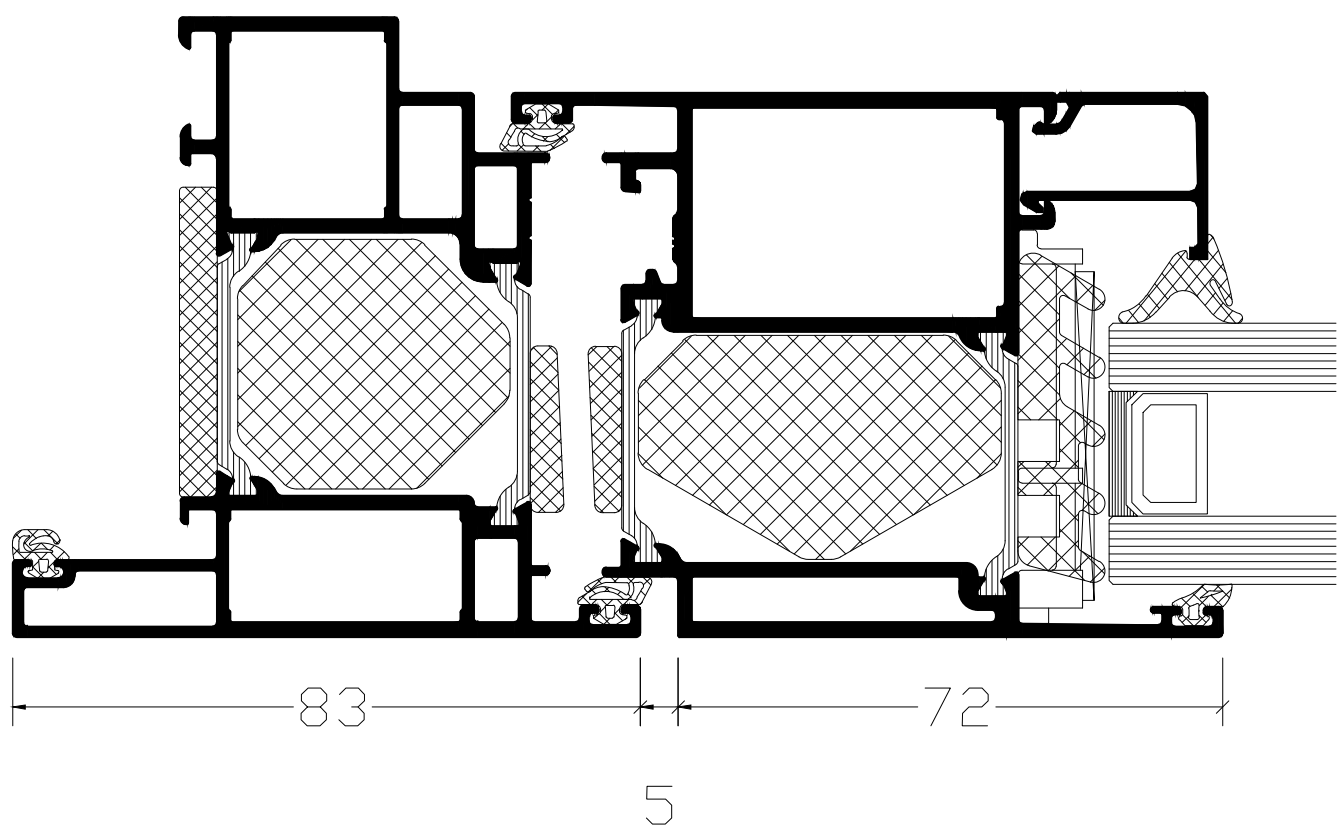


AANSLUITING BOVEN

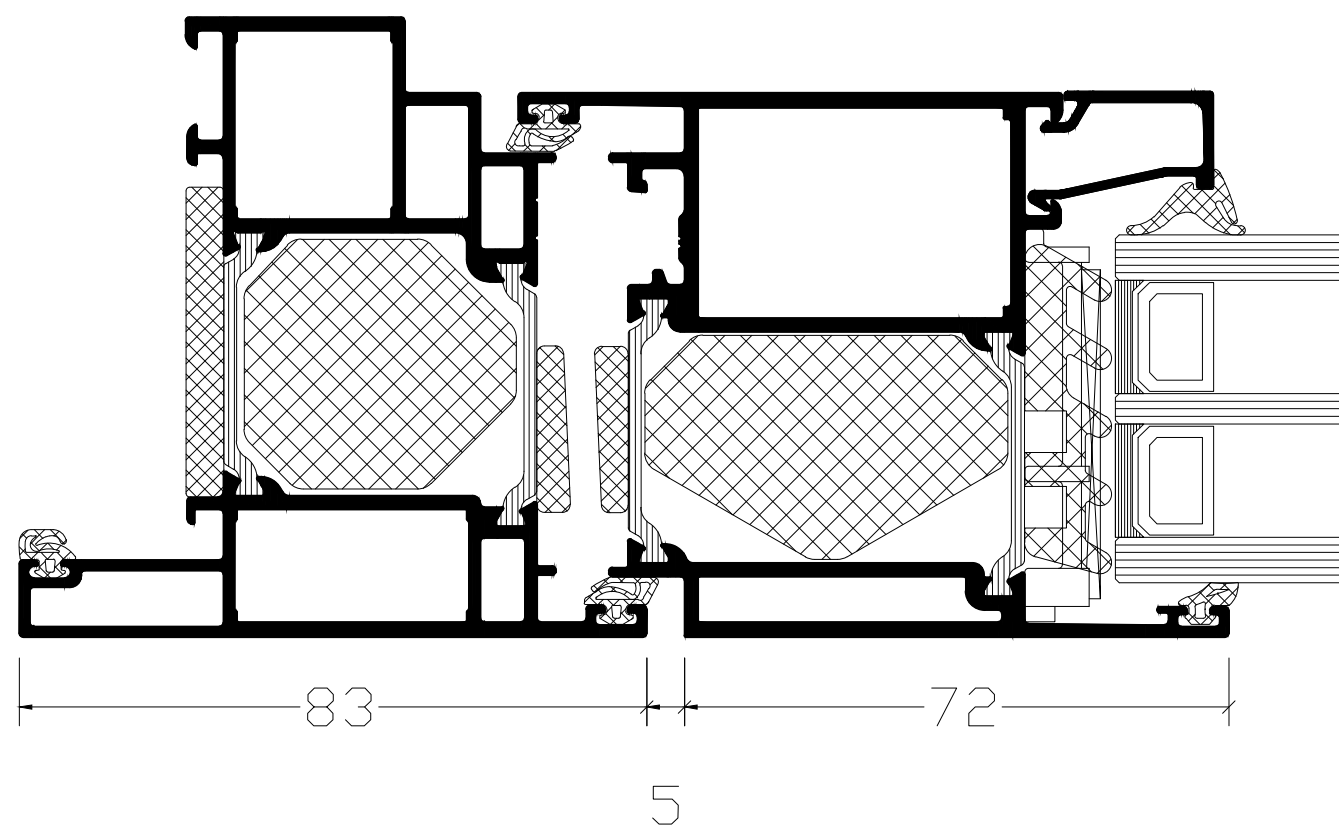


AANSLUITING ONDER

VARIATIES GLAS 1:1

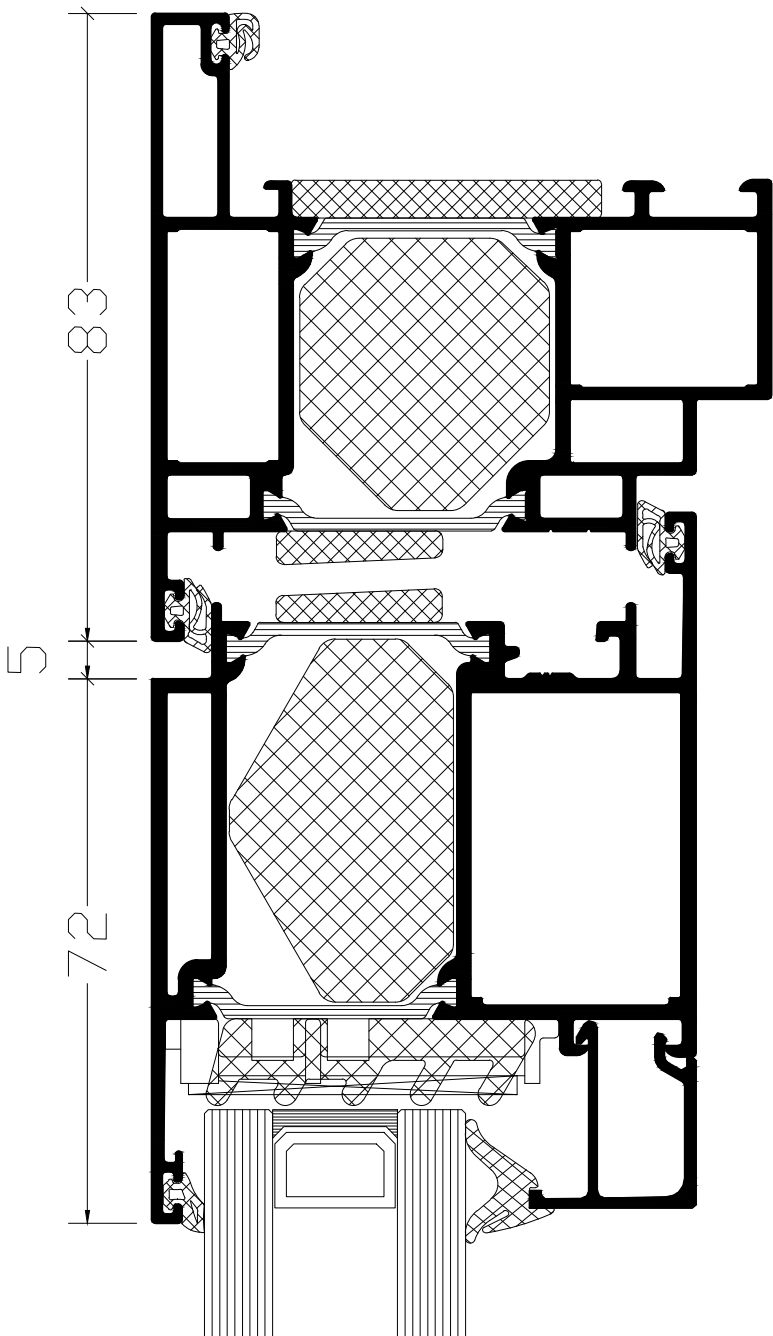


DUBBEL GLAS

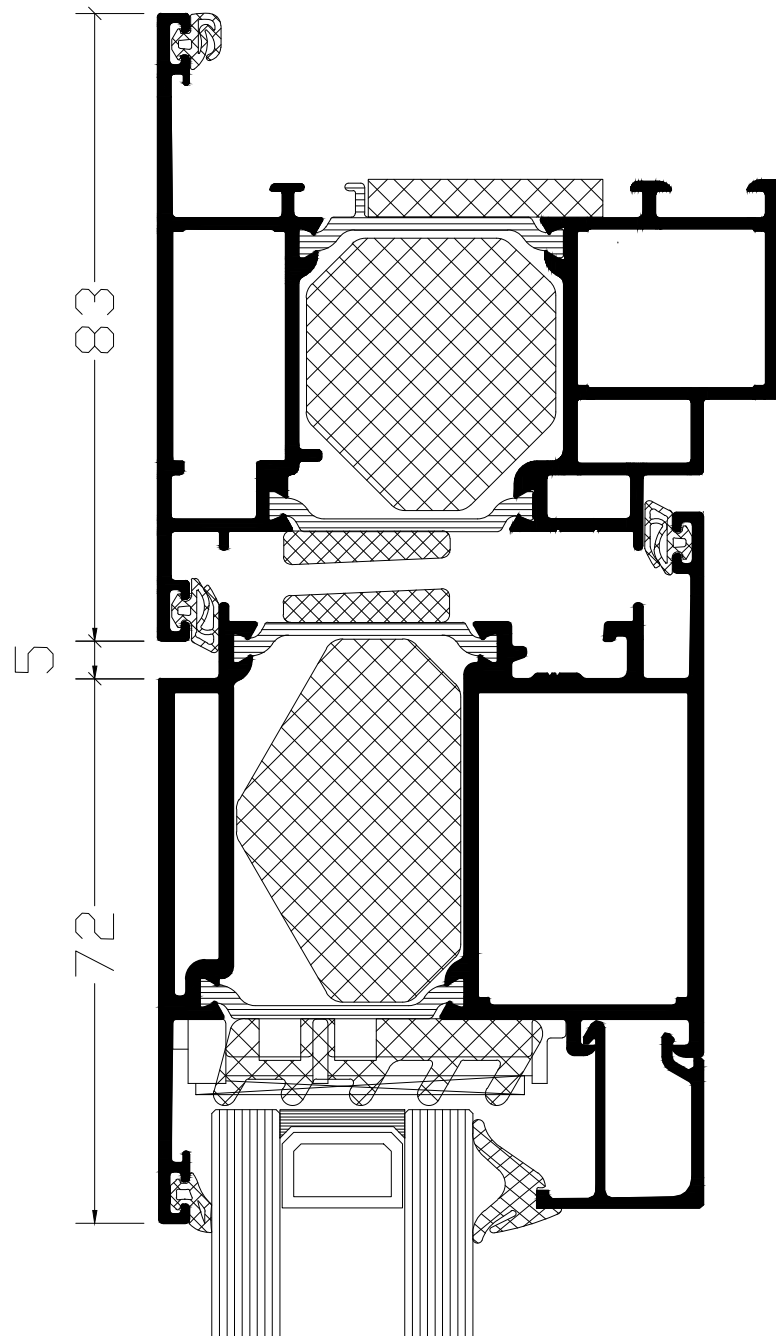


TRIPLE GLAS

VARIATIES WATERAFVOER 1:1



DIEPE FLENS



ONDIEPE FLENS

De op deze tekeningen vermelde details dienen als basisvoorbeeld voor bouwkundige toepassingen. De opgenomen details zijn met zorg gekozen, maar dienen voor realisatie getoetst en gecontroleerd te worden op de geldende normen, eisen en Kawneer kwaliteitsvoorschriften. Profielkeuzes zijn afhankelijk van o.a. sterkte, stijfheid en toepassing. Advies over projectmatige constructies, die niet met de vermelde standaard systeemoplossingen zijn uit te voeren, kunt u uiteraard via uw contactpersoon of via onderstaande contactgegevens aanvragen. Deze tekening blijft eigendom van Kawneer en mag zonder haar schriftelijke toestemming niet worden gekopieerd of aan derden ter inzage worden gegeven. Alle overige rechten voorbehouden

Systeem	
RT 82 HI+	
Tekeningnaam	
Enkele deurdetails binnendraaiend met diepe flens	
Schaal	Formaat
1:10, 1:2 en 1:1	A0
Datum	Tekeningnummer
14-05-2018	SP_RT82HI+_015